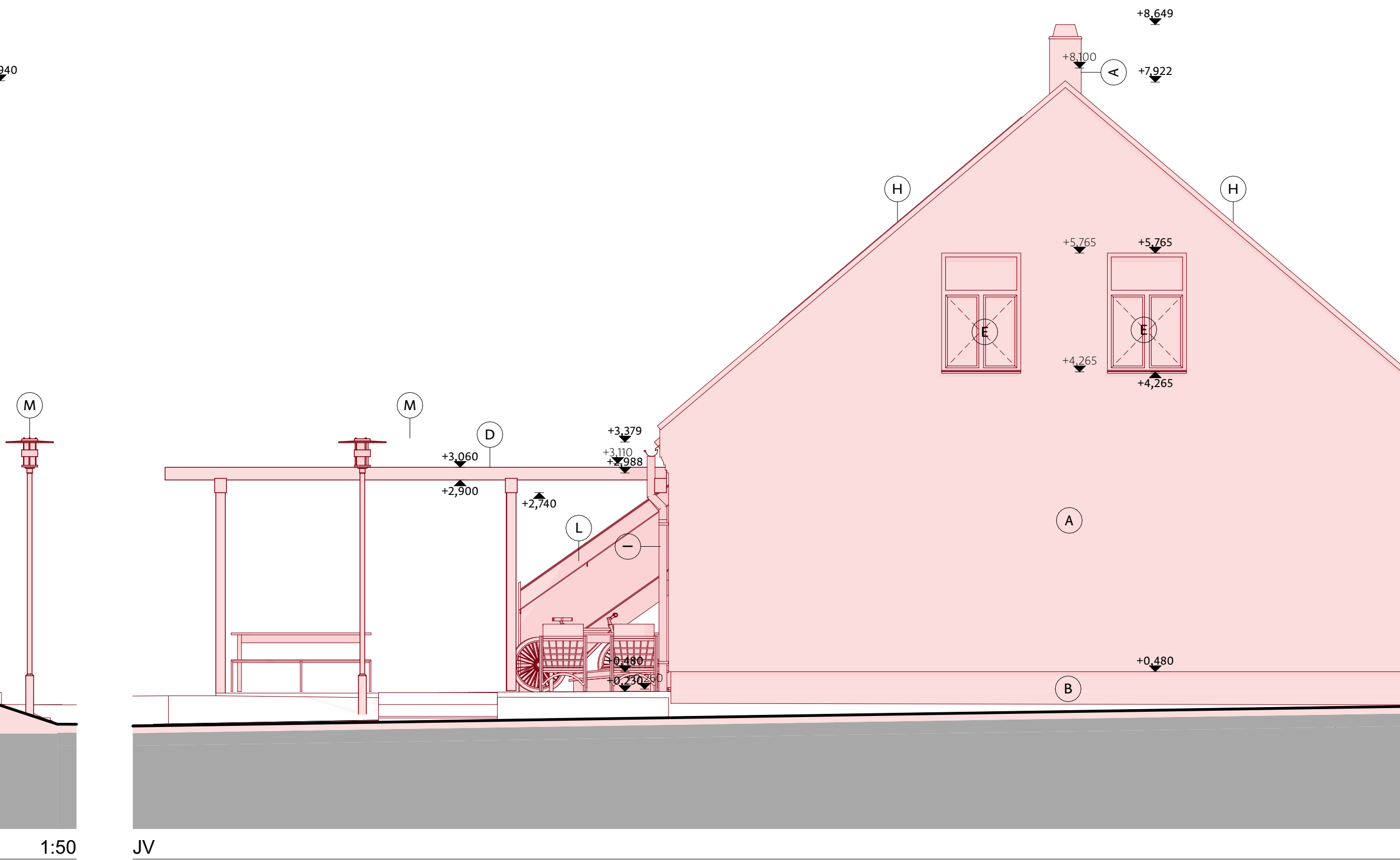
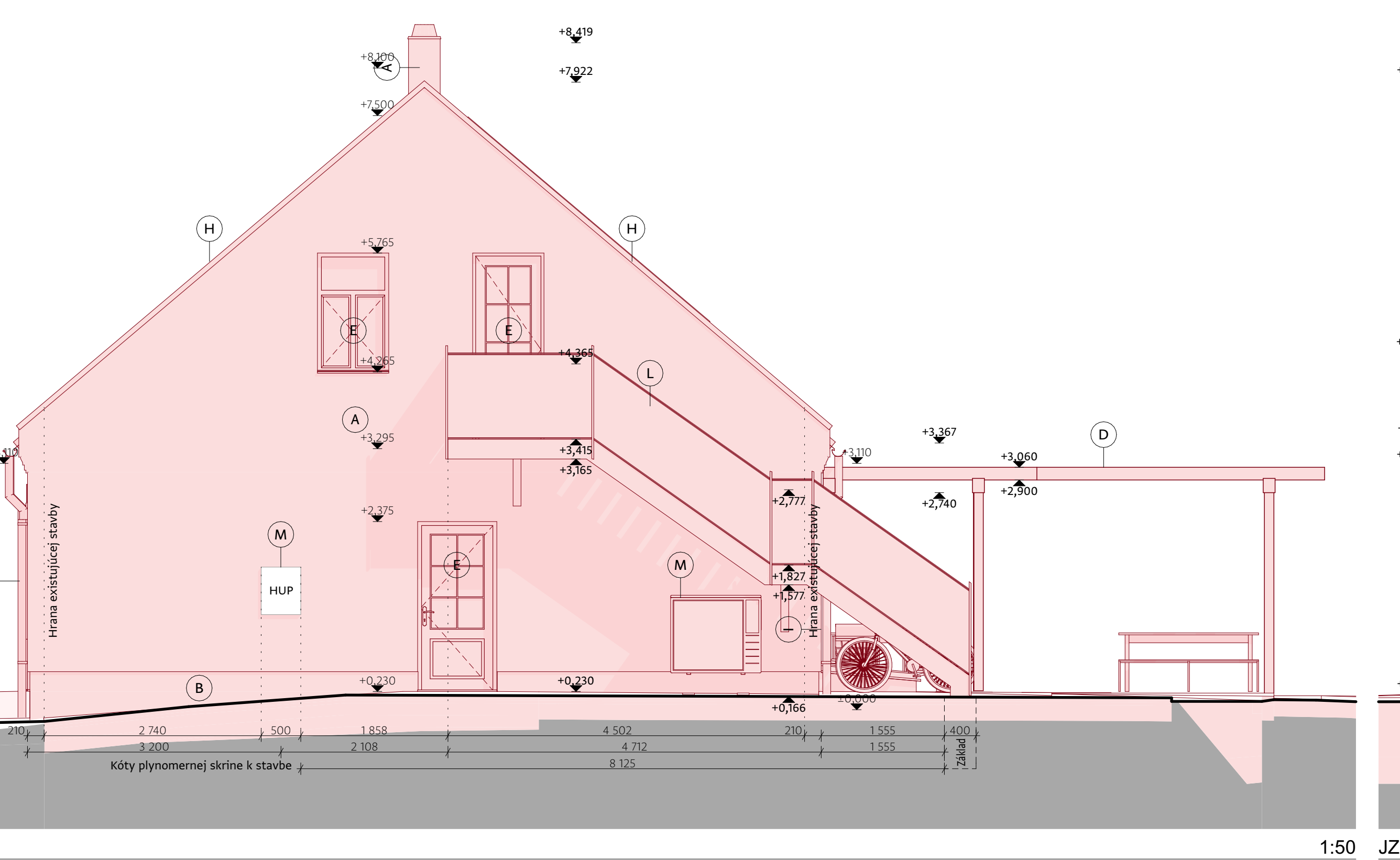
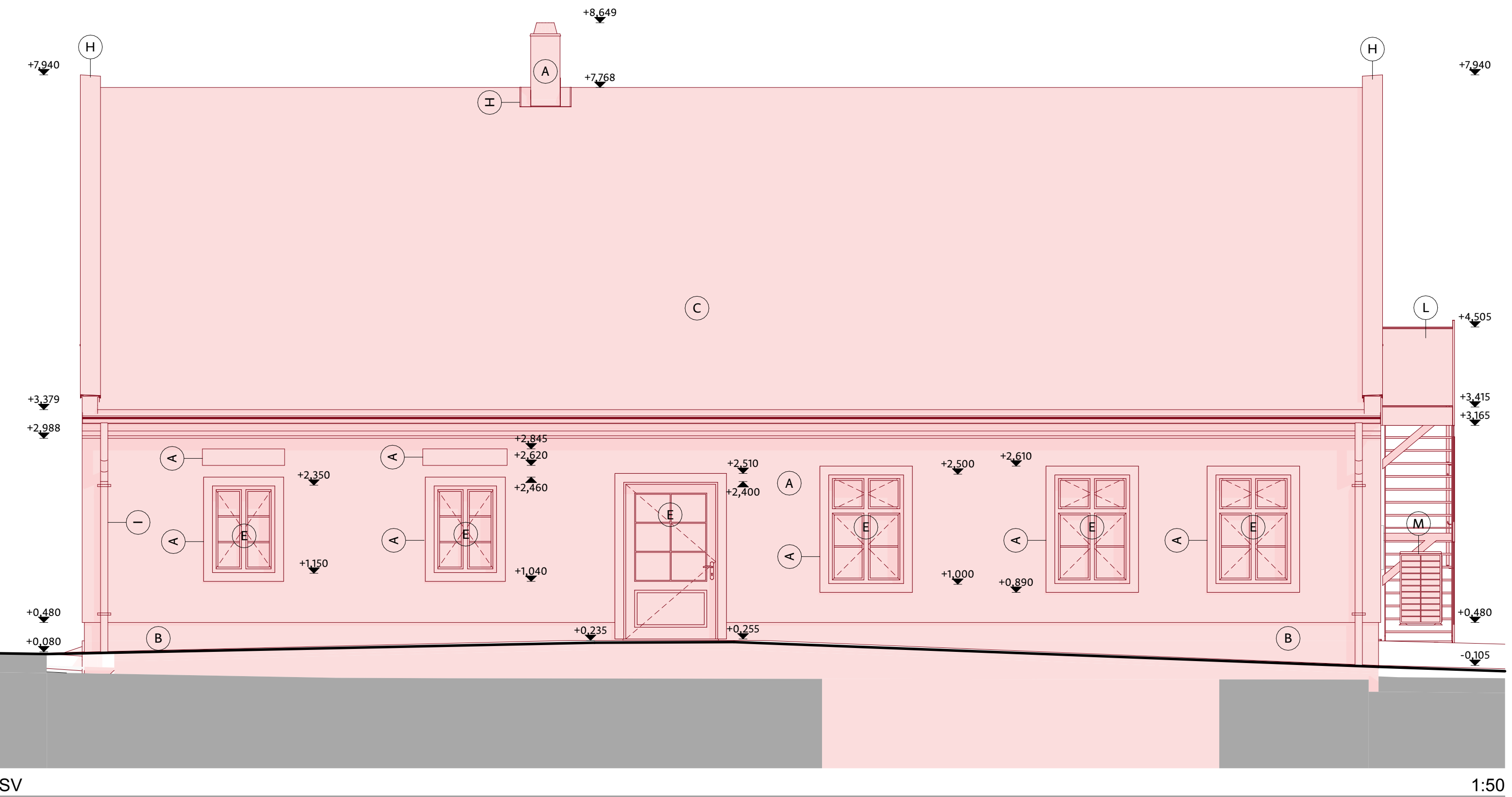


POHLÁDY NA FASÁDU STAVEBNÉHO OBJEKTU SO1, M= 1:50



- LEGENDA:**
- (A) Omietka difúzne otvorená napr. Baumit Creativtop 3,0 mm Striekaná - (imitácia brizolitu), odtieň cottonwhite W1202
 - (B) Omietka difúzne otvorená napr. Baumit Creativtop 3,0 mm Striekaná - (imitácia brizolitu), odtieň svetlá sivá 0927
 - (C) Keramická škridla napr. Wienerberger Steinbruck - farba prírodná
 - (D) Drevená konštrukcia pergoly, altánkov bezfarebná impregnácia a povrchová úprava olej. lazúra napr. Remmers HK-Lasur biela
 - (E) Očná a dvere drevené - imitácia pôvodných, odtieň smrek bielený Prvky oplechovania RAL 8004, výber na základe vzorky
 - (F) Strešné okná - vonkajší povrch tehlová červená RAL 8004 Prvky oplechovania RAL 8004, výber na základe vzorky
 - (G) Štitová stena ukončená korunou z plnej pálenej tehly, povrch stabilizovaný bezfarebným olejom
 - (H) Oplechovanie - hliníkový plech červená matná RAL 8004, výber na základe vzorky
 - (I) Dažďové zvodny príznané červená matná RAL 8004
 - (J) Prefabrikovaný betón - pohľadový
 - (K) Zámočnické výrobky - nerezové
 - (L) Zámočnické výrobky - pozinkované
 - (M) Prvky technického vybavenia
 - (N) Očná a dvere drevené - imitácia pôvodných, odtieň zelená matná RAL 6019 Prvky oplechovania RAL 6019, výber na základe vzorky

POZNÁMKY:

- Všetky prípadné zmeny projektu je treba pred ich realizáciou prekonzultovať s autormi projektu. Ich realizácia je možná iba na základe písomného súhlasu.
- Prípadné nejasnosti, resp. nezrovnalosti v projekte je treba bezodkladne oznámiť zodpovednému projektantovi.
- Projektované rozmery všetkých stavebných výrobkov a konštrukcií je treba pred ich zhotovením overiť premeraním priamo na stavbe.
- Dielenskú dokumentáciu treba predložiť zodpovednému projektantovi na schválenie.
- Štandard objednávaného materiálu musí dodávateľ prekonzultovať s architektom a jeho objednávka je možná len na základe písomného súhlasu architekta, v opačnom prípade architekt nezodpovedá za tieto štandardy.
- Pri realizácii treba postupovať s maximálnou presnosťou a veľkým dôrazom na kvalitu.
- Všetky zariadenia musia obsahovať potrebné súčasti, tak aby zhotovený predmet dodávky bol užívania schopný v plnom rozsahu

Súradnicový a výškový systém: JTSK / BpV ±0,000 = 125,080 m.n.m.

Investor:
Obec Kostolná pri Dunaji,
Kostolná pri Dunaji č. 59 903 01

Zodpovedný projektant:
Ing.arch. Zuzana Kierulfová,
Hrubý Šúr 15, 925 25, okr. Senec,
zkierulfova@gmail.com, +421 905 514 725, www.createrra.sk

Spracoval:
Ing. arch. Zuzana Kierulfová,
Ing. Matej Ortolin;

Názov projektu:
Revitalizácia centra s ohľadom na zmenu klímy
K.ú. Kostolná pri Dunaji, p.č.: 56/1, 56/2, 57/1, 57/2, 65/2, 66/1, 66/2, 69/1, 159/1
Obsah výkresu: výkres: 29/71 890

Pohľady SO 01 - Nový stav 1:50

Časť PD: Architektonicko stavebné riešenie
Stupeň PD: Dokumentácia pre stavebné povolenie

Dátum: 08/2024 Číslo výkresu: E.1.18 Číslo paré: CREATERRA